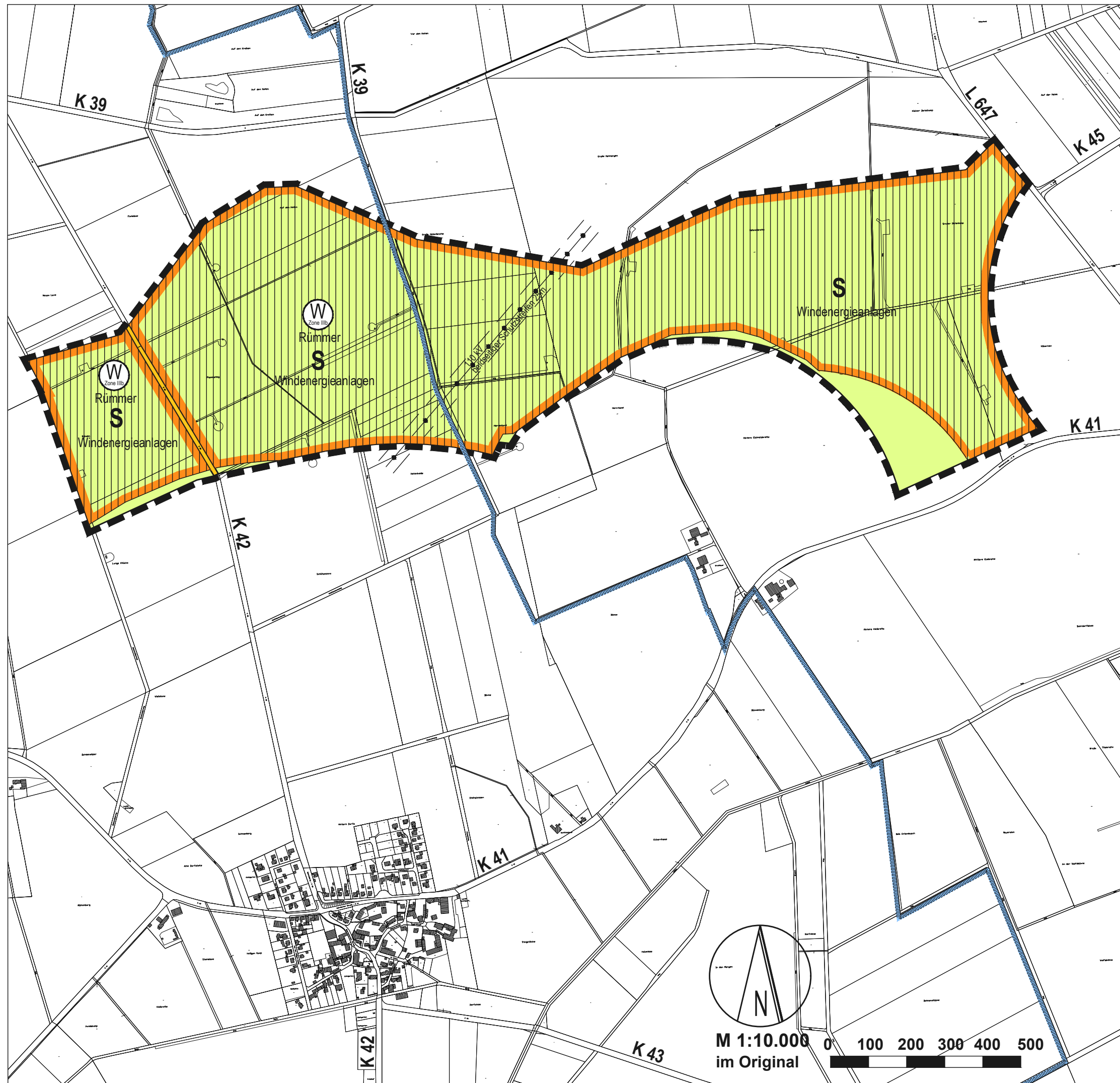


Samtgemeinde Velpke

Flächennutzungsplan 61. Änderung



Planzeichenerklärung (BauNVO 2017, PlanZV)

Art der baulichen Nutzung

Sonderbauflächen, Windenergieanlagen

Flächen für den überörtlichen Verkehr und für die örtlichen Hauptverkehrszüge

Überörtliche und örtliche Hauptverkehrsstraßen
B=Bundes-, L=Landes-, K=Kreisstraßen

Hauptversorgungs- und Hauptabwasserleitungen

Hauptversorgungs- und Hauptabwasserleitungen oberirdisch

Wasserflächen und Flächen für die Wasserwirtschaft, den Hochwasserschutz und die Regelung des Wasserabflusses

Wasserschutzgebiet Zone IIIb

Flächen für die Landwirtschaft und Wald

Flächen für die Landwirtschaft

Sonstige Planzeichen

Grenze der räumlichen Geltungsbereichs der 61. Flächennutzungsplanänderung

Papenrode

Stand: § 3 (1)/ § 4 (1) BauGB