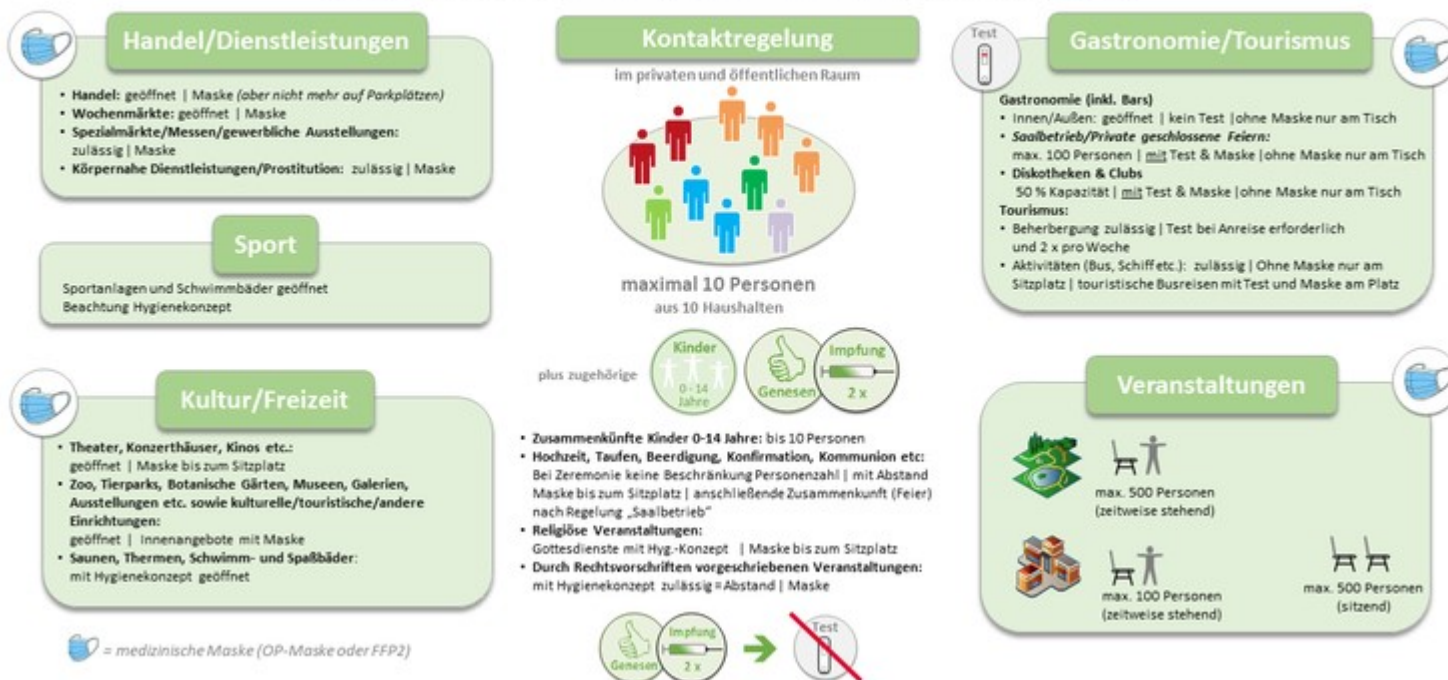


Stufenplan

bis 10 10 bis 35 35 bis 50 über 50

alle Öffnungen nur mit Hygienekonzept möglich/gültige Stufe durch Feststellung (Allgemeinverfügung) der Kommune



Hinweis: Es handelt sich hierbei um eine vereinfachte Übersicht der Stufenregelung in ausgewählten Lebensbereichen – es gilt ungeachtet dieser Darstellung die gültige Niedersächsische Corona-Verordnung (Stand: 19. Juni 2021)